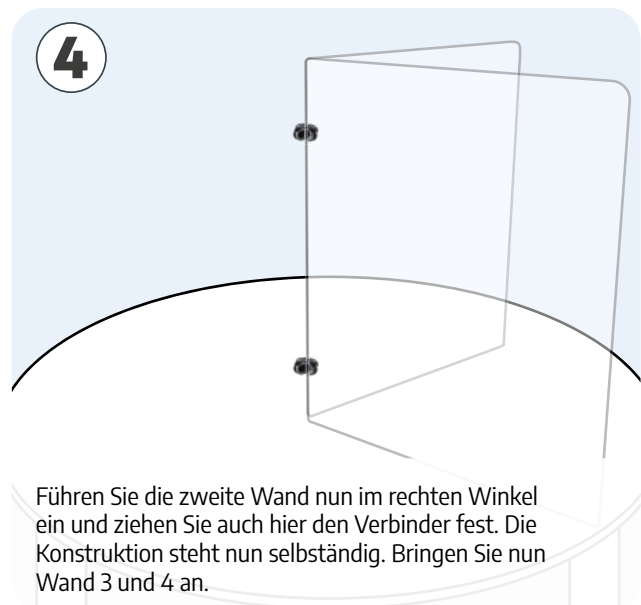
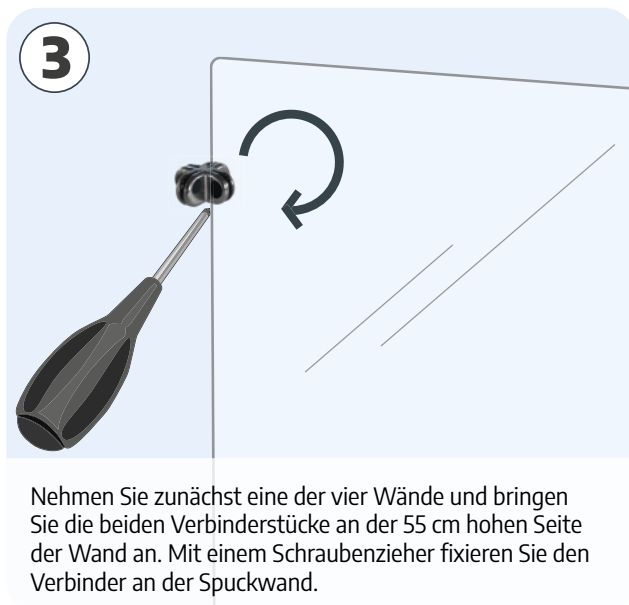
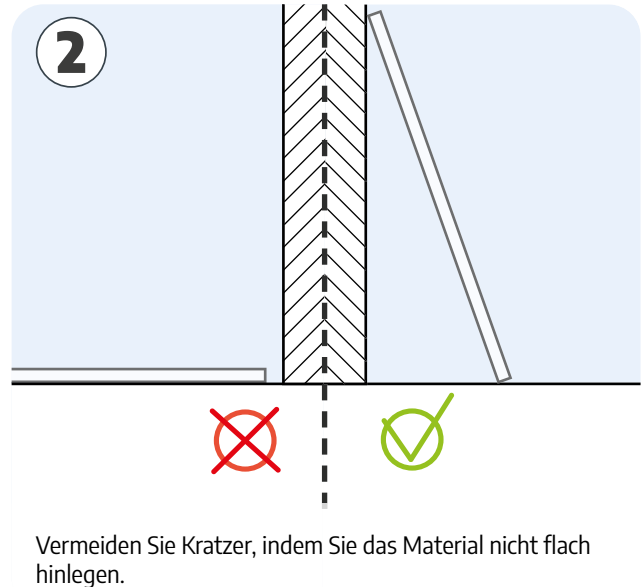
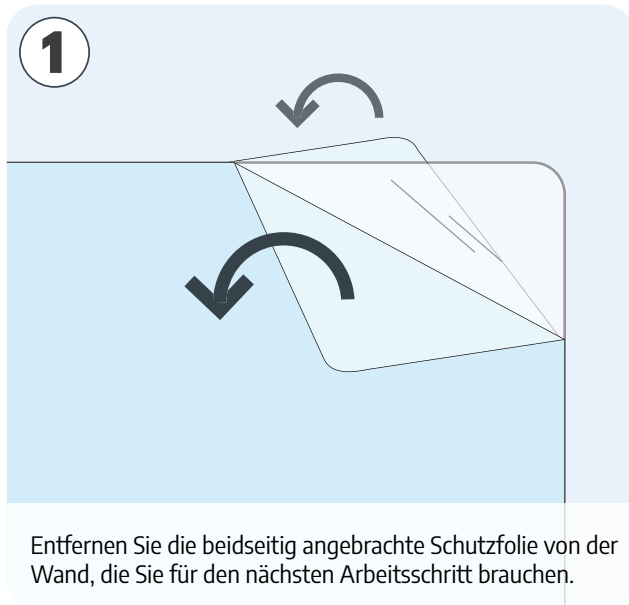


MONTAGEANLEITUNG ZU DEN SCHUTZWÄNDEN AUS POLYSTYROL-KUNSTSTOFF



HINWEISBLATT ZU DEN SCHUTZWÄNDEN AUS POLYSTYROL-KUNSTSTOFF

PFLEGEHINWEISE

WICHTIG: Diese Schutzwand ist nur für Einsätze in Innenbereichen geeignet. Längere Standzeiten im Freien bei direkter Sonneneinstrahlung können das Material vergilben lassen.

Sollte die Spuckwand einmal verstaubt oder verschmutzt sein, gilt es einige wichtige Hinweise zu beachten:

- Oft reichen Wasser und ein Microfasertuch, um sichtbare Verschmutzungen zu beseitigen. Fügen Sie dem Wasser ggf. ein wenig Geschirrspülmittel hinzu.
- Niemals trocken über das Material reiben!
- Verwenden Sie bei starken oder etwa fettigen Verschmutzungen einen Kunststoff-Reiniger.
- **WICHTIG:** Nutzen Sie niemals benzolhaltige Reinigungsmittel oder Glasreiniger!
- Arbeiten Sie nicht mit zu heißem Wasser (optimalerweise 30° C bis 50 ° C).

- Sollten Sie sich nicht sicher sein, ob Ihre Kombination aus Tuch und Reiniger den Anforderungen entspricht, so testen Sie zunächst die Wirkung in einem kleinen unauffälligen Bereich.



Tipp: Wischen Sie nicht trocken über die Schutzwand. Dadurch lädt sich das Material elektrostatisch auf und zieht in der Folge Staub an. Auch können so Kratzer entstehen.